

**ESTUDIO ECOCARTOGRÁFICO DE LAS ISLAS DE FUERTEVENTURA Y
LOBOS**
MINISTERIO MEDIO AMBIENTE - DIRECCIÓN GRAL. DE COSTAS

| | |
|-----------|---------|
| x= | 574545 |
| y= | 3120650 |
| z= | -19,00 |

| | |
|------------------|------------|
| Muestra | 1353_00 |
| Provincia | LAS PALMAS |

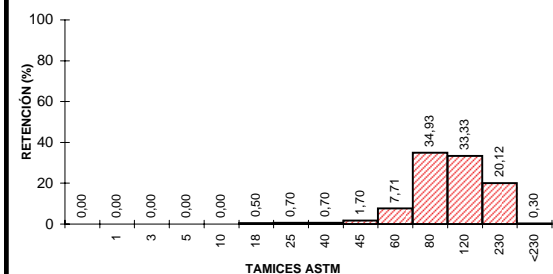
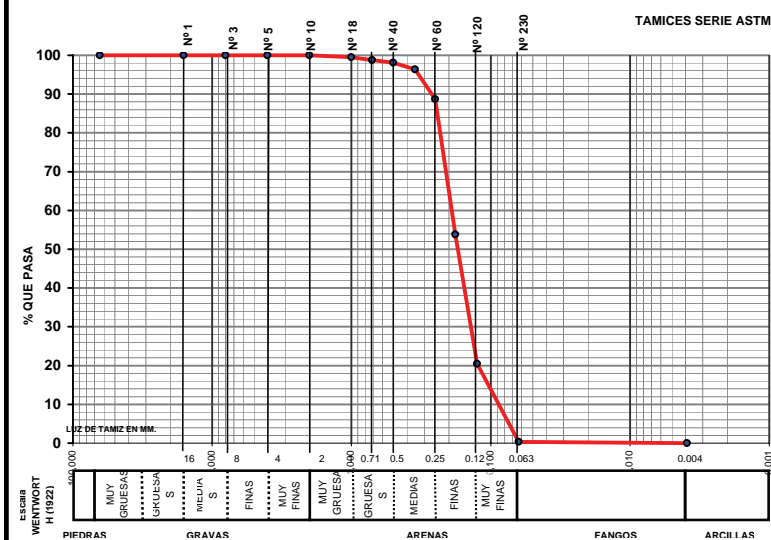
| | |
|----------------------------|--------------|
| Mediana: | Arenas Finas |
| Moda: | Arenas Finas |
| Tm (mm): | 0,173 |
| D₅₀(mm): | 0,17 |

| | |
|----------------------------|-------------|
| D5(mm): | 0,329 |
| D16 (mm): | 0,239 |
| D25(mm): | 0,220 |
| D₅₀(mm): | 0,17 |
| D75(mm): | 0,13 |
| D84 (mm): | 0,107 |
| D95(mm): | 7,39E-02 |

| | |
|------------|------|
| D5 (phi): | 1.60 |
| D16 (phi): | 2.06 |
| D25 (phi): | 2.19 |
| D50 (phi): | 2.53 |
| D75 (phi): | 2.93 |
| D84 (phi): | 3.22 |
| D95 (phi): | 3.76 |

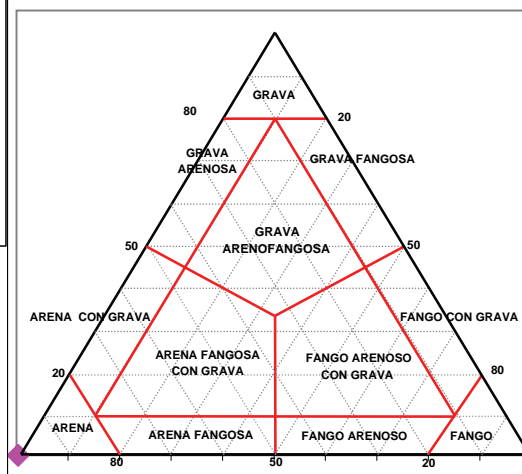
| | |
|-------------------------------------|-------|
| Tm (phi): | 2,530 |
| C _s (tn/m ³) | |
| % finos: | 0,300 |
| QD | 0,371 |
| IGSD | 0,615 |
| Kg | 1,190 |
| Ski | 0,161 |

| CATEGORIA | % |
|-------------------------|-------|
| GRAVAS (> 2 mm) | 0,00 |
| ARENA (2-0,063 mm) | 99,70 |
| LUTITAS (< 0,063 mm) | 0,30 |



UTE MAXORATA

CLASIFICACION TEXTURAL - DIAGRAMA TRIANGULAR





LABORATORIO DE ANÁLISIS

INFORME DE ENSAYO

Nº de Registro **FU1353_00**

Ecología y arqueología marina del estudio
ecocartográfico de las islas de
Fuerteventura y Lobos.

DATOS DE LA MUESTRA

Tipo de muestra: Sedimentos.
Muestreo: HIDTMA ECOMAR, S.L.
Identificación: 1353 00

RESULTADOS

| Parámetro | Resultado | Método |
|-----------------------|-------------|--|
| Cadmio total | <0.05 mg/kg | EPA 7131A |
| Cobre total | <0.05 mg/kg | EPA 7210 |
| Plomo total | <0.05 mg/kg | EPA 7420 |
| Níquel | <0.05 mg/kg | EPA 7520 |
| Mercurio total | <3 mg/kg | EPA 7471A |
| Materia orgánica | 0.78 % | Oxidación con dicromato |
| Potencial REDOX | 214 mV | Electrometría |
| Hidrocarburos totales | <0.1 mg/l | Espectroscopía IR EPA 418 |
| Coliformes totales | 0 ufc/g | Filtración en membrana y cultivo a 44°, recuento de colinas. St. Meth. 9222 D y 9230 C |
| Coliformes fecales | 0 ufc/g | |
| Streptococos fecales | 0 ufc/g | Filtración en membrana y cultivo a 37°, recuento de colinas. St. Meth. 9222 D y 9230 C |

Observaciones:


Fdo.: Gilberto Diosdado Doñate
Director Técnico

Antigua, a 16 de noviembre de 2005